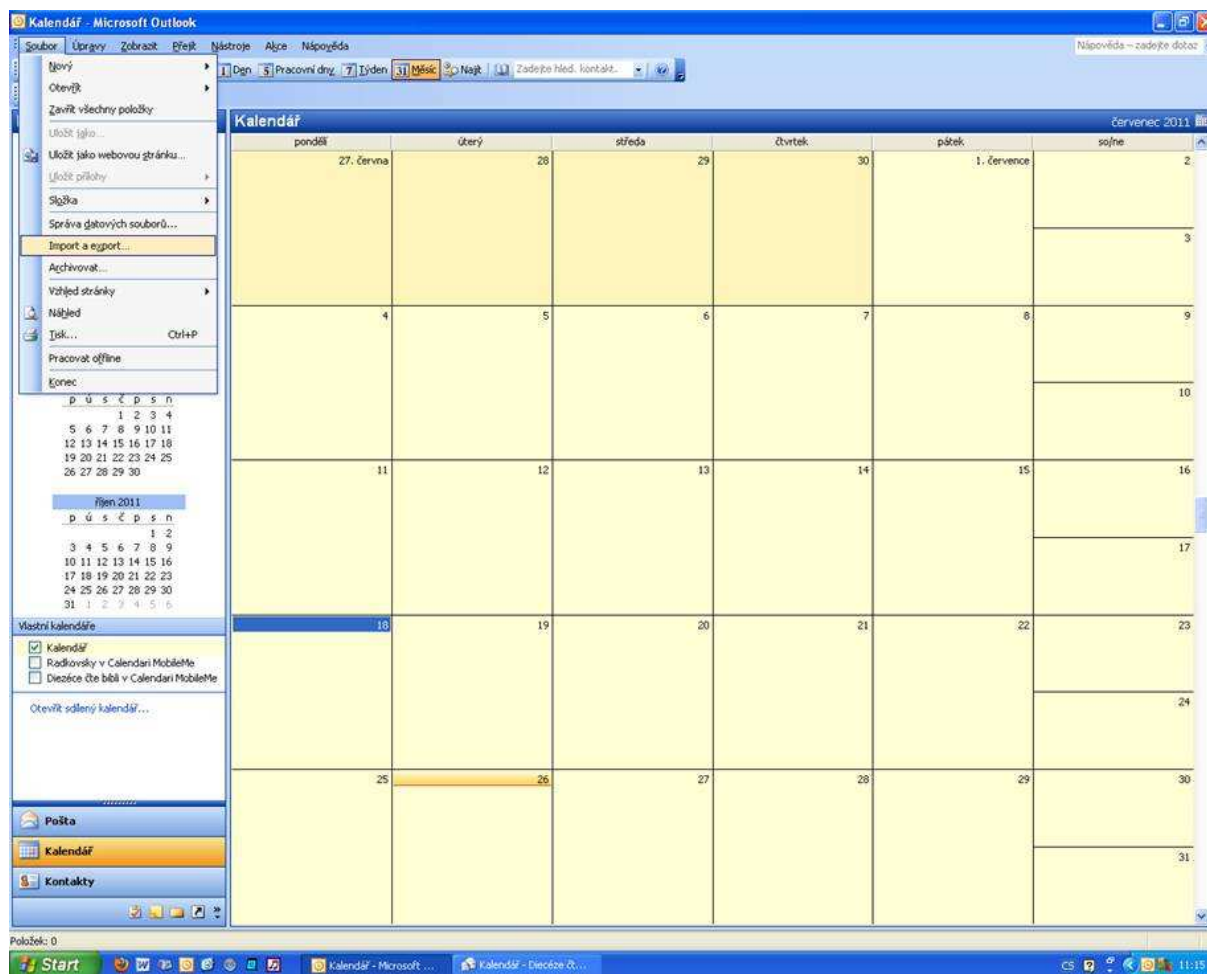
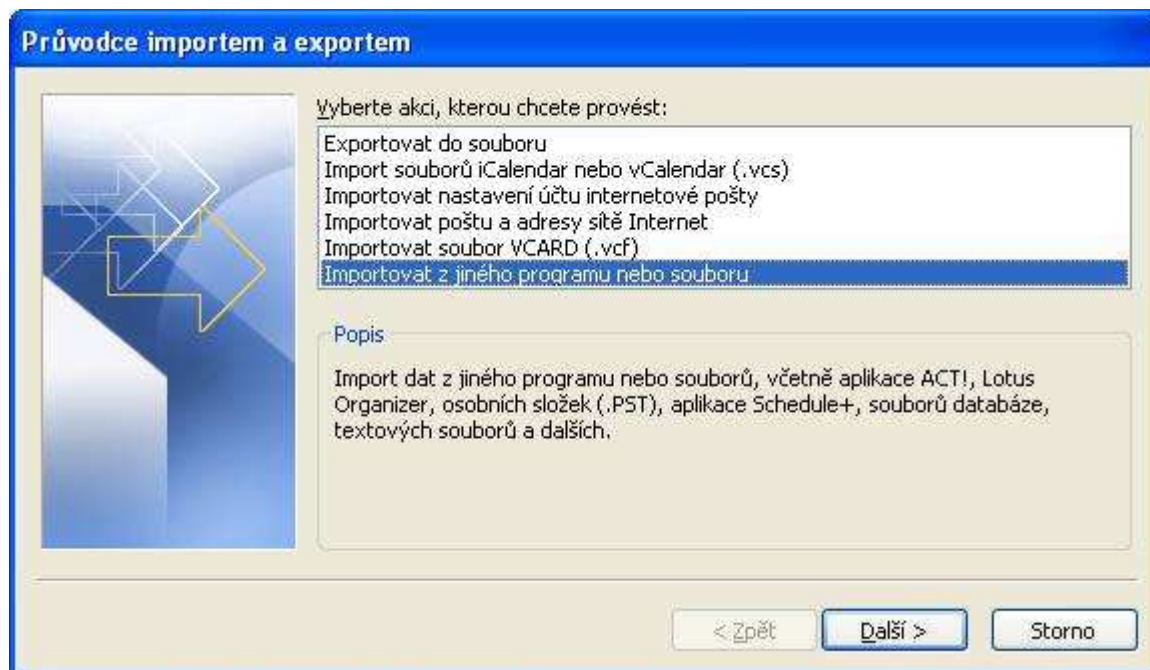


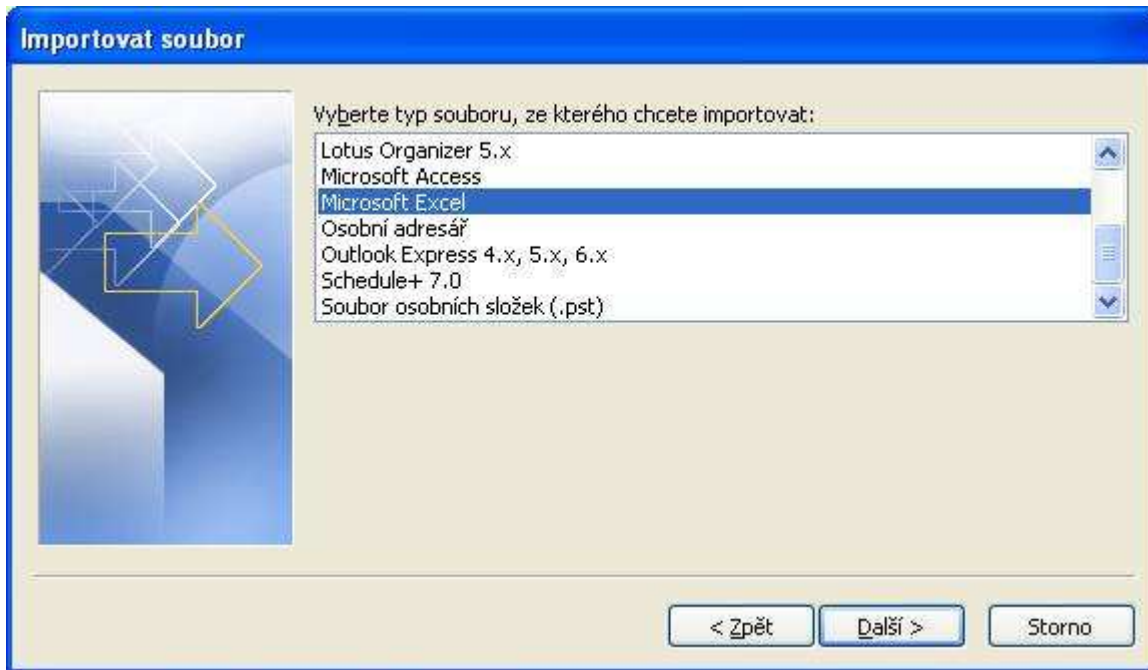
Návod na vložení rozpisu čtení Bible do kalendáře do MSOutlook. 1. V menu „Soubor“ – kliknou na „Import a export...“



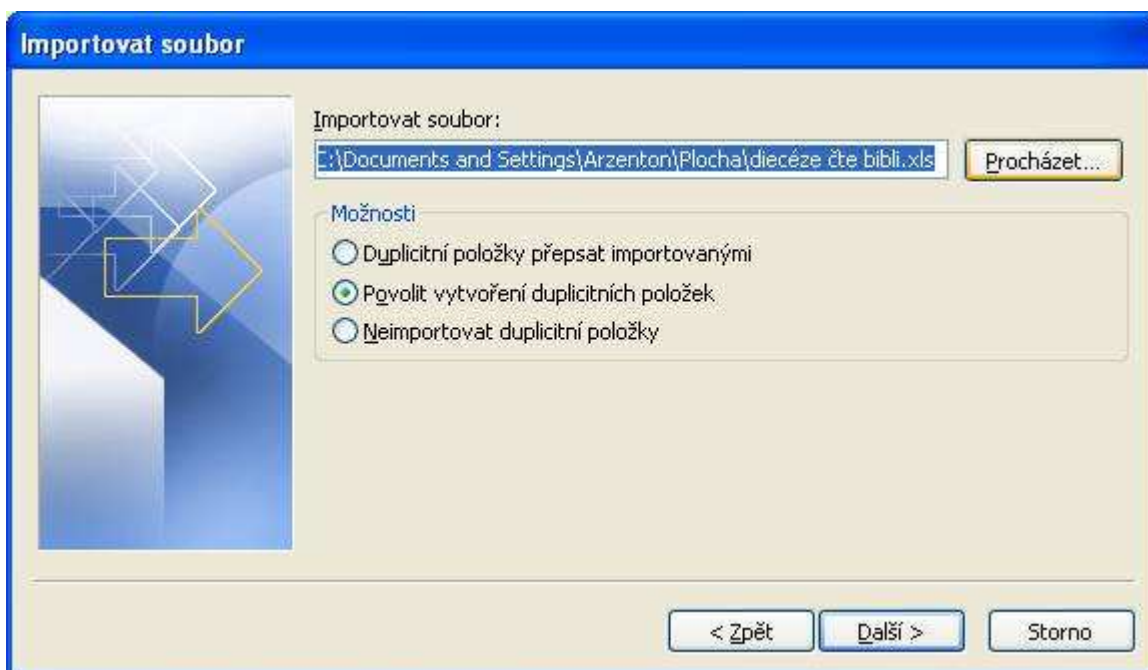
2. Potvrdit „Importovat z jiného programu nebo souboru“ – pak kliknout na „Další >“.



3. Vybrat „Microsoft Excel“ – pak kliknout na „Další >“.



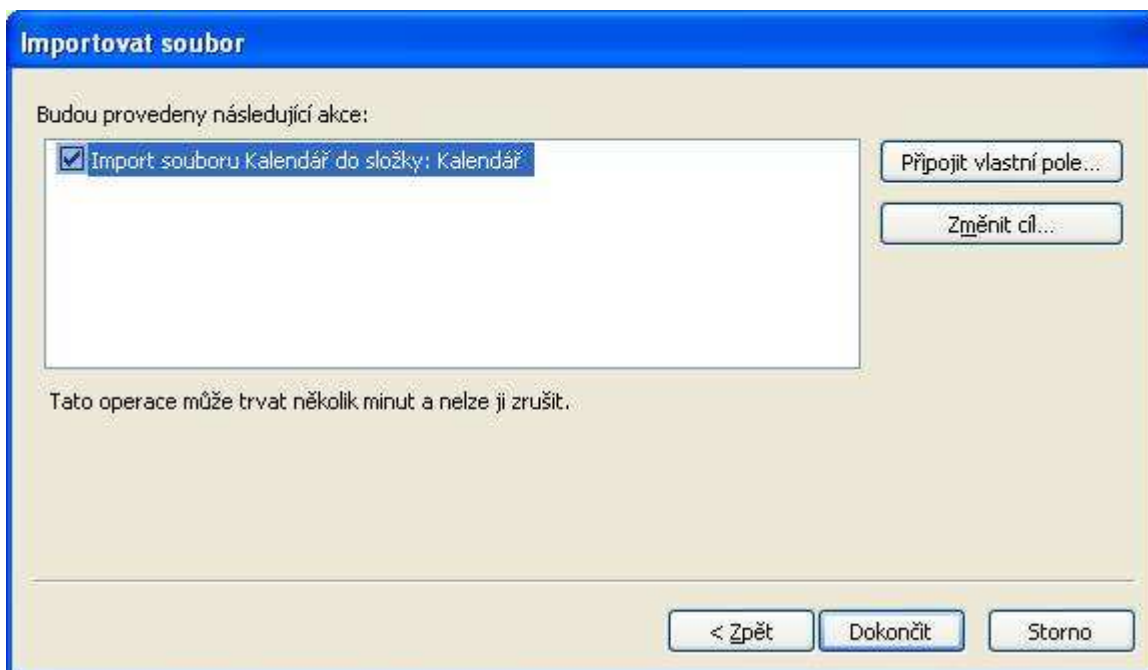
4. Vybrat soubor na importování – pak kliknout na „Další >“.



5. Vybrat cílovou složku „Kalendář“ – pak kliknout na „Další >“.



6. Potvrdit „Dokončit“.



Kalendář je importován a připraven k použití.

Kalendář - Microsoft Outlook

Soubor Úpravy Zobrazit Příjiz Nástroje Akce Nápověda

Nápověda - zadejte dotaz

Aggorna MobileMe

Kalendář

Červenec 2011

pondělí úterý středa čtvrtek pátek sobota

27. června	28	29	30	1. července	2
					3
4	5	6	7	8	9
					10
11	12	13 Židům: kapitola 4 aš 6	14 Židům: kapitola 7-10	15 Židům: kapitola 11-13	16 Levitikus: kapitola 1-4
					17 Reflexe přečteného a rezerva pr
18 Levitikus: kapitola 5-8	19 Levitikus: kapitola 9-12	20 Levitikus: kapitola 13-15	21 Levitikus: kapitola 16-19	22 Levitikus: kapitola 20-23	23 Levitikus: kapitola 24-27
					24 Reflexe přečteného a rezerva pr
25 Skutky apoštolů: kapitola 1-3	26 Skutky apoštolů: kapitola 4-6	27 Skutky apoštolů: kapitola 7-9	28 Skutky apoštolů: kapitola 10-12	29 Reflexe přečteného a rezerva pr	30 Reflexe přečteného a rezerva pr
					31 Reflexe přečteného a rezerva pr

Vlastní kalendáře

- Kalendář
- Rudkovský v Calendari MobileMe
- Diecéze ře bbi v Calendari MobileMe

Otevřít sdělení kalendář...

Pošta

Kalendář

Kontakty

Položek: 19

Kalendář - Diecéze ře bbi - zpráva